

## optiClient Attendant

### spojovatelské pracoviště

optiClient Attendant je spojovatelské pracoviště pro komunikační systém HiPath 3000 a HiPath AllServe 150. K systému je možno připojit až šest PC se spojovatelskými pracovišti. Všechny funkce telefonu spojovatelky jsou zobrazeny v grafickém uživatelském rozhraní na monitoru PC.

Hlavní funkce optiClient Attendant:

- Obslužné funkce spojovatelského telefonu
- Optické zobrazení obsazení a přímá volba
- Elektronický telefonní seznam

Volitelné funkce:

- Registrace/vyhodnocení tarifikačních údajů komunikačního systému HiPath na stejném PC

optiClient Attendant se instaluje pod operační systém Microsoft Windows® 95/98/ME/NT 4.0/2000, přičemž je možný současný provoz dalších aplikací Windows. Tím je zajištěna úspornost PC i tehdy, když spojovací funkce představují pouze dílčí úkol pracoviště.



# Popis nejdůležitějších funkcí

## Obslužné funkce na monitoru PC

Funkce spojovatelského pracoviště se přehledně zobrazují na grafickém uživatelském rozhraní na monitoru. Obsluhu lze provádět buď pomocí klávesnice PC nebo myši. Pole pro přímé volání lze přizpůsobit individuálním požadavkům.

## Elektronický telefonní seznam

Integrovaný elektronický telefonní seznam nabízí ve více než 30 polích rozsáhlé možnosti zadávání jmen, adres s čísly telefonu a faxu, hesel a jiných údajů. Výběr se provádí pomocí příslušné masky.

Uživatelé si mohou vytvořit několik navzájem nezávislých telefonních seznamů. Data se ukládají v přístupové databázi ACCESS (rovněž jako soubor na počítačové síti) a lze je importovat, exportovat a vytisknout.

## Současný provoz s jinými aplikacemi Windows

S optiClient Attendant lze zároveň používat kancelářské programy (Microsoft Windows Office 95/97/2000). Při volání se na uživatelském rozhraní automaticky vyvolá spojovatelka PC a běžící programy ustoupí do pozadí.

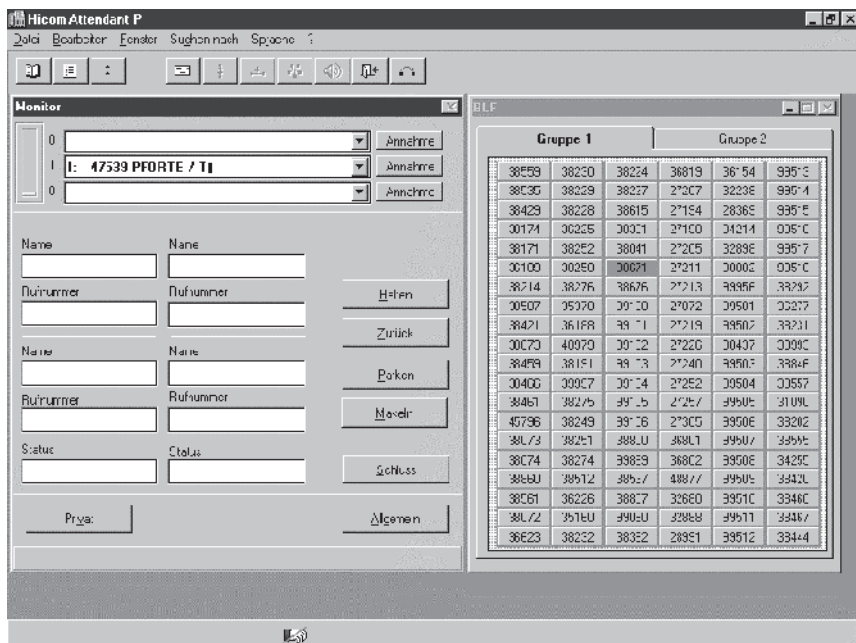
Upozornění: Za neomezený provoz současně běžících aplikací nelze převzít záruku.

## Rozsah funkcí

- Zobrazení čekajících hovorů s typem, jménem a telefonním číslem
- Počet čekajících volání v grafickém zobrazení
- Barevné rozlišení čekajících volání s nastavitelnou prahovou hodnotou
- Zvuková signalizace na PC s regulací hlasitosti, vypínatelná

- Zobrazení stavů hovorů
- Rychlé předání hovorů
- Rychlá volba pomocí polí pro přímé volání
- Individuální konfigurace polí pro přímé volání s telefonním číslem nebo jménem
- Pole zobrazení obsazení pro max. 240 účastníků
- Barevné zobrazení stavu obsazení interních účastníků
- Střídání mezi hovory, přidržení, parkování
- Opakování volby (posledních 10 čísel)
- Konference až s 5 účastníky
- Elektronický telefonní seznam
- Integrace externích telefonních seznamů na CD ROM
- Dodatečné funkce jako napojení do hovoru, zpětné volání, přímé oslovení skupiny
- Registrace a prohlášení poplatků pro určité hovory
- Noční režim
- Nápověda On-line
- Instalace podle nápovědy v nabídce funkcí

- Jazyky uživatelského prostředí:
  - německý
  - anglický (USA/UK neutrální)
  - francouzský
  - italský
  - španělský
  - portugalský
  - nizozemský
  - finský
  - český
  - dánský
  - norský
  - polský
  - ruský
  - maďarský



Uživatelské prostředí optiClient Attendant

## Braillové písmo

## Technické údaje

## Ostatní údaje

### Připojení zařízení s Braillovým písmem

K optiClient Attendant lze připojit zařízení s Braillovým písmem (optiClient Attendant B) pro zrakově postižené osoby. Na tomto zařízení se zobrazují funkce spojovatelského pracoviště a tím umožňují zrakově postiženým osobám toto pracoviště obsluhovat. Komunikace probíhá v anglickém a německém jazyce.



### Komunikační systém

- Hicom 150 E OfficePro/OfficeCom
- HiPath 3500/3550 a HiPath 3700/3750
- HiPath AllServe 150

### Možnosti připojení

- Prostřednictvím desky rozhraní U<sub>P0/E</sub> v PC
- Prostřednictvím optiset E control adapter na optiset E comfort

### Požadavky na PC

- PC musí splňovat požadavky použitého operačního systému
- Min. 20 MB volné paměti na pevném disku
- Zvuková karta
- Volné rozhraní V.24 v případě připojení prostřednictvím optiset E control adapter
- Volné rozhraní V.24 pro připojení zařízení s Braillovým písmem
- Monitor: VGA 1024 x 768 obrazových prvků

### Operační systém

- Microsoft Windows 95/98/ME/NT 4.0/2000  
(provoz s deskou rozhraní U<sub>P0/E</sub> pouze pod Windows 95/98)

### Instalace/správa

- Instalace podle nápovědy v nabídce funkcí
- Nápověda on line

### Rozsah dodávky

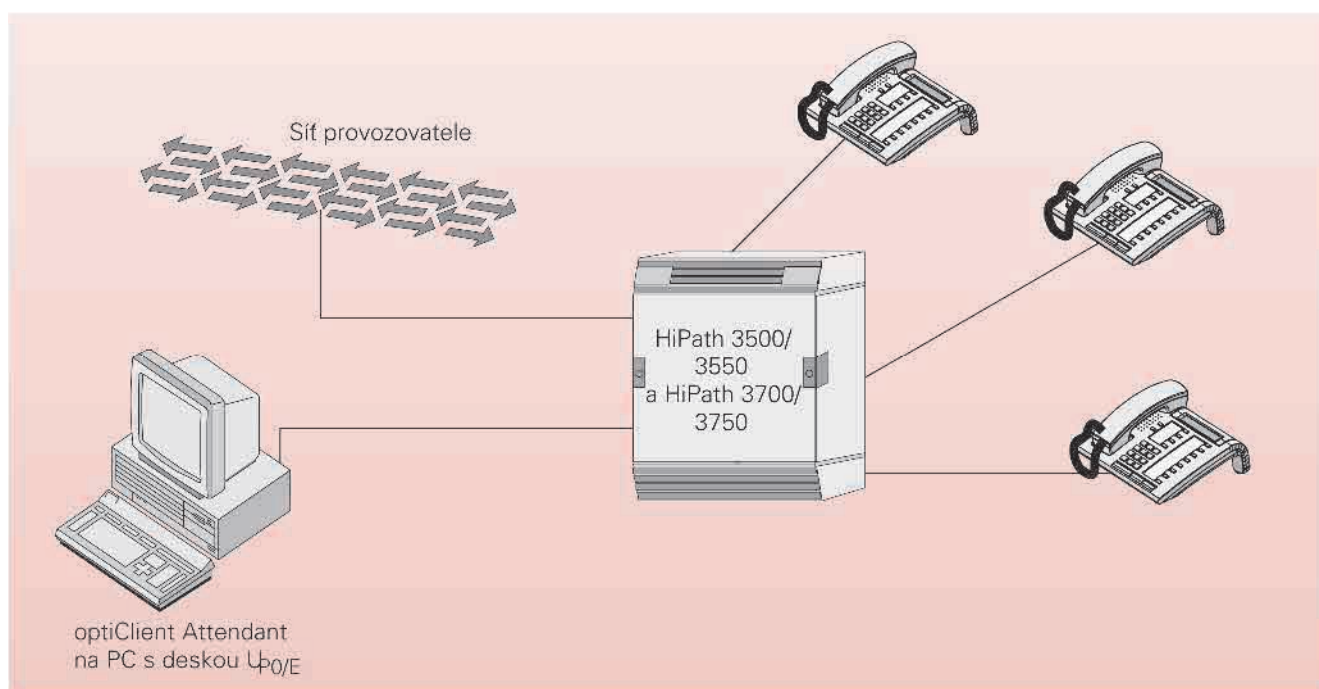
- CD ROM se software optiClient Attendant a s elektronickou dokumentací

### Možnosti

- deska rozhraní U<sub>P0/E</sub> pro PC se softwarovým ovladačem optiset E control adapter
- Náhlavní hovorová souprava s odkládacím modulem

### Licence

Při připojení prostřednictvím optiset E control adapter musí mít program licenci.



### Systemová konfigurace

