



- *System síťového propojení, který zajistí vše, co potřebujete k maximalizaci výkonu svého podniku ve věku konvergence.*

Průmysl

Zdravotnictví

Bankovníctví

Státní správa

Obchod

# Digital IP-PBX

## Inteligentní řešení komunikačních potřeb vašeho podniku



### ■ Usnadňuje komunikaci

Digitální telefony Panasonic jsou elegantní, dobře ovladatelné a efektivní. Mezi jejich výhody patří zobrazení identifikace až s 24 znaky, velký, snadno čitelný šestiřádkový podsvícený displej, dobře viditelná kontrolka vyzvánění / zprávy, navigační tlačítka pro rychlé a snadné ovládání, nastavení 4 možných poloh sklonu pro větší pohodlí a USB rozhraní, které umožňuje snadné připojení k osobnímu počítači pomocí technologie plug-n-play.

### ■ Efektivita, kterou oceníte

Naše všestranná řešení přinesou vaší firmě celou řadu výhod. Bezdrátová technologie umožňuje volný pohyb a mobilitu, takže můžete volat nebo přijímat důležité hovory na kterémkoli místě vašeho podniku a díky možnosti uchovávání zpráv lze zlepšit takřka všechny služby. Pokročilé funkce zákaznické linky zvyšují účinnost komunikace a umožňují efektivnější péči o zákazníky. V systému Digital IP PBX lze snadno přepojovat hovory, řídit operátory i kontrolovat užívání telefonů v kancelářích. Digital IP PBX Panasonic je kompatibilní s protokoly CTI Standard Protocol, TAPI a CSTA a může sloužit jako jádro výkonného, nenahraditelného CTI systému.

*System Digital IP PBX od firmy Panasonic představuje výkonný komunikační nástroj na podporu podnikání v dnešním věku konvergence sítí. System Digital IP PBX staví na 20 letech zkušeností společnosti Panasonic jako vůdčího dodavatele v tomto oboru a spojuje v sobě funkce a spolehlivost pobočkových ústředěn PBX s technologií IP. Výsledkem je vysoce výkonný obchodní komunikační systém, který zajišťuje pokročilá řešení pro telefonní hovory i zasílání zpráv, efektivní a flexibilní komunikaci, provoz odpovídající evropskému bezdrátovému standardu DECT, schopnost IP networkingu, přenos hlasu přes IP a hladkou integraci počítačových aplikací prostřednictvím plug-n-play připojení přes USB rozhraní.*

*V souladu s úsilím společnosti Panasonic o uživatelsky přátelskou obsluhu je systém Digital IP PBX snadno ovladatelný i pro uživatele, kteří nemají s IP technologiemi mnoho zkušeností.*

*Internetové a širokopásmové technologie přinesly revoluci do světa podnikání. System Digital IP PBX od firmy Panasonic vám umožní držet krok s technologickou špičkou a nabídne funkce, které naprosto změní způsob, jímž vaše společnost komunikuje.*



## ■ Vyšší výkon za méně peněz

Spolehlivý, snadno ovladatelný systém síťového propojení kanceláří s nízkými náklady je pro každou společnost přínosem. Pomocí VoIP brány převádí Digital IP PBX hlasové signály z telefonu na IP pakety, a umožňuje tak využívat technologii VoIP se stávajícími telefonními přístroji. Digital IP PBX podporuje také protokol QSIG\*, který nabízí vyšší efektivitu při tvorbě podnikových hlasových sítí. Technologie Automatic Route Selection (ARS) šetří peníze tím, že zvolí vždy ten nejméně nákladný způsob volání. VoIP technologie a networking navíc kromě nižších nákladů umožňují také jednodušší přístup v rámci sítí.

\* Protokol QSIG představuje průmyslový standard v oblasti digitálního networkingu.

## ■ Spolehlivost

Přísný systém řízení a testování jakosti před opuštěním výrobních závodů společnosti Panasonic zajišťuje vysokou spolehlivost systému Digital IP PBX. Ten je již od návrhu vytvořen tak, aby umožňoval rychlou a snadnou údržbu, a omezil tak systémové prostoje na absolutní minimum. Díky tomu také lze měnit a přidávat různé moduly, aniž by bylo nutné vypínat systém.

# Vlastnosti, které podporují podnikání



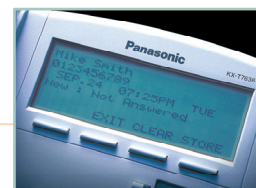
*System Digital IP PBX je určen k zajištění vyspělých funkcí, vyžadovaných dnešním podnikatelským prostředím, s takovou mírou orientace na uživatele, jakou vaši zaměstnanci jistě ocení.*

## Velký displej

### Bohatá nabídka informací

Díky vizuální zpětné vazbě usnadňuje uživatelsky příjemný displej odbavování hovorů i plnění dalších úkolů. Nabízí přístup k nejrůznějším informacím (viz níže uvedený seznam) a mnoha funkcím systému Digital IP PBX. Umožňuje také telefonovat podle vizuálních instrukcí zobrazovaných na displeji.

- seznam příchozích a odchozích hovorů (funkce Call Log)
- jméno a číslo volajícího (ISDN, funkce Caller ID)
- systémové / osobní zrychlené vytáčení
- seznamy telefonních poboček
- menu systémových funkcí
- menu hlasové pošty (VM)
- délka hovoru
- čekající zpráva, zprávy v nepřítomnosti, nastavení funkcí
- jméno a číslo volající linky
- čas a datum



Dobře čitelný podsvícený displej



## PC Console a PC Phone

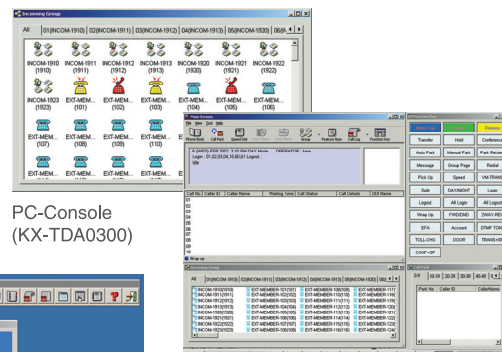
Aplikace PC Phone integruje databázi osob z Microsoft Outlook, zatímco aplikace PC Console umožňuje operátorovi odbavovat hovory efektivněji a na vyšší profesionální úrovni.

Poznámka: Vyžaduje použití USB modulu (KX-T7601). KX-T7601 podporuje funkce aplikace PC Phone po dobu 90 dnů od data instalace.

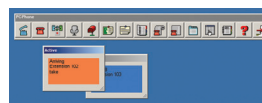
Po uplynutí této doby budou dále uvedené tlačítka na provozní obrazovce nedostupná:

- nahrávání hovoru
- záznamník
- hlasové poznámky
- textové poznámky
- rychlé volby

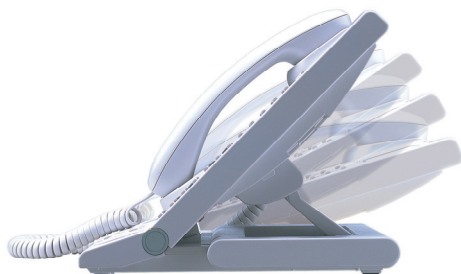
Chcete-li některé z uvedených funkcí používat i po zkušební době, zakupte si KX-TDA0350 (Aplikace PC Phone).



PC-Console  
(KX-TDA0300)



PC-Phone  
(KX-TDA0350)



Ergonomický design telefonu se čtyřpolohovým nastavením

**KX-T7633**

- 3řádkový podsvícený displej, 24 CO tlačítek a hlasitý telefon
- Volitelně 12 CO tlačítek a USB port

**KX-T7630**

- 3řádkový podsvícený displej, 24 CO tlačítek a hlasitý telefon

**KX-T7625**

- 24 CO tlačítek a hlasitý telefon

**KX-T7640**

- Digitální DSS konzole (60 DSS tlačítek)

**XDP (extra Device Port) a Digital XDP (DXDP)**

Díky XDP je možné k systému doplnit analogový telefon, bezdrátový telefon nebo jiný jednolinkový přístroj bez nákladů na další linku. Nyní můžete zároveň hovořit se zákazníkem a posílat fax. Nebo po připojení modemu k XDP portu stahovat během hovoru data z počítače, případně se připojit k internetu. DXDP umožňuje zvýšit počet digitálních telefonů. Díky této vlastnosti lze dát k dispozici funkční digitální telefony většímu počtu zaměstnanců, a zvýšit tak celkovou produktivitu organizace.

**Kontrolka vyzvánění a vzkazu (dvoubarevná)**

Velká a dobře viditelná kontrolka indikuje rozsvícením příchozí hovor, takže uživatel i z větší vzdálenosti vidí, že telefon vyzvání. Barva kontrolky se mění podle okamžitého stavu: zelené blikání indikuje vyzvánění pobočky, červené blikání vyzvánění vnější linky a trvalý červený svit oznamuje, že volající zanechal zprávu.

**Vícejazyčná komunikace**

Systém Digital IP PBX zobrazuje na LCD displeji až pět různých jazyků pro použití v regionech, kde se běžně komunikuje více jazyky. V pobočkové ústředně lze nastavit jazyk použitý pro určitou pobočku tak, aby vyhovoval jejímu uživateli.

**Konektor pro náhlavní soupravu pro pohodlnou hands-free komunikaci****KX-T7636 s KX-T7603**

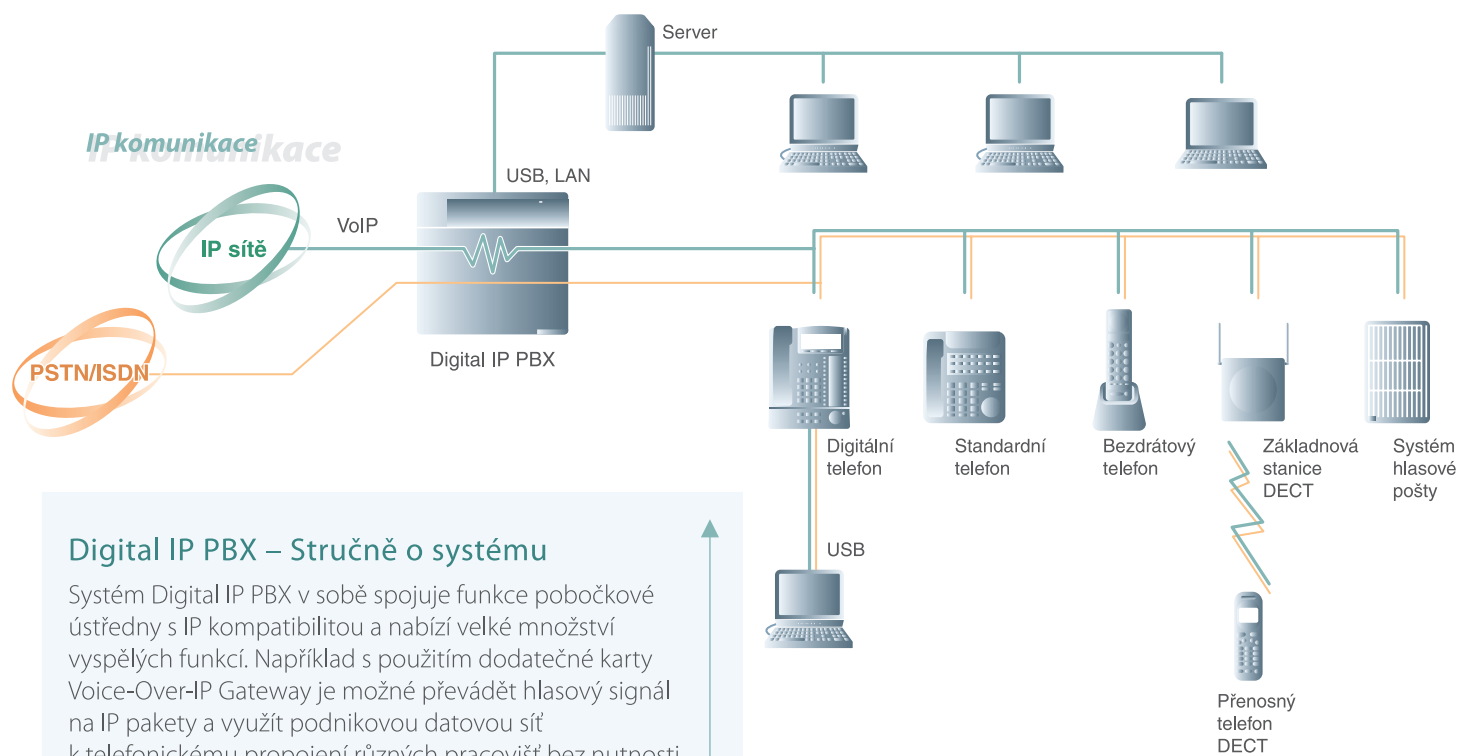
- 6řádkový podsvícený displej, 24 CO tlačítek a hlasitý telefon
- Volitelně 12 CO tlačítek a USB port

**Digitální duplexní hlasitý telefon****Programovatelná tlačítka s červenou a zelenou indikací****Navigační tlačítka pro úsporu času a pohodlnou obsluhu**

Telekomunikace i informační technologie dnes procházejí revolučními změnami. Mění se také podnikatelské prostředí, které se stále více zaměřuje na aplikační řešení. Obchodní telefonní systémy Panasonic jsou jedinečné tím, že umožňují maximalizovat přínosy těchto změn pomocí špičkových produktů a balíčků, které zákazníkům nabízejí ta nejlepší řešení.



## CTI integrace



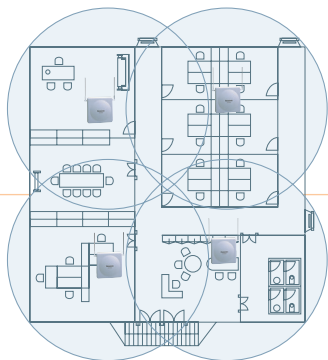
### Digital IP PBX – Stručně o systému

Systém Digital IP PBX v sobě spojuje funkce pobočkové ústředny s IP kompatibilitou a nabízí velké množství vespělých funkcí. Například s použitím dodatečné karty Voice-Over-IP Gateway je možné převádět hlasový signál na IP pakety a využít podnikovou datovou síť k telefonickému propojení různých pracovišť bez nutnosti pronajímat další samostatné vedení. Tato funkce dokáže také propojit interní telefonní systém vaší společnosti s osobními počítači a internetem.

## Více volnosti, kvalitnější signál

Máte na telefonu důležitého klienta a zároveň pospícháte ze své kanceláře na neméně důležitou schůzku? Pomůže vám připojení přes Panasonic Wireless DECT. Systém Panasonic Digital IP PBX vám prostřednictvím lehkého a elegantního bezdrátového telefonu umožní pokračovat v hovoru se zákazníkem i během chůze na jiné místo vašeho podniku. A protože jde o digitální systém, je přenášený signál jasný a čistý.

Bezdrátovou komunikaci na větší vzdálenost zprostředkovává několik základnových stanic, které zvyšují flexibilitu a mobilitu přístroje. Funkce Wireless XDP vám umožní nastavit svůj bezdrátový telefon tak, aby využíval stejnou linku jako stolní telefon, a následně přijímat hovory, i když právě nejste ve své kanceláři. Budete vždy na příjmu, připraveni přijmout hovory zákazníků a maximálně využít každou obchodní příležitost, která se naskytne.



Nabízené základnové stanice DECT



### KX-TDA0141

Dvoukanálová základnová stanice DECT umožňuje současný provoz 2 bezdrátových telefonů.



### KX-TDA0142

Čtyřkanálová základnová stanice DECT umožňuje současný provoz 4 bezdrátových telefonů.



### KX-A272

Dvoukanálový opakovač základnové stanice DECT zvyšuje její dosah.

▼ Skutečná velikost

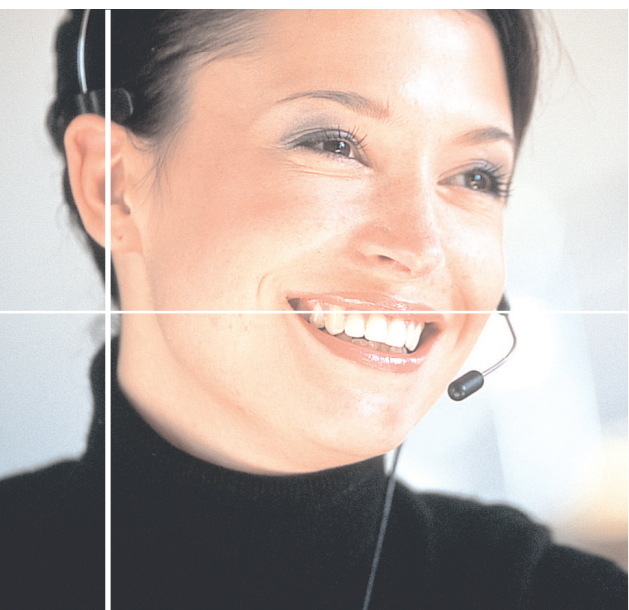


KX-TCA255

▼ Skutečná velikost



KX-TCA155



## ■ Mimořádně efektivní odbavování hovorů

Díky funkcím inteligentního odbavování hovorů může systém Digital IP PBX firmy Panasonic sloužit jako jádro menšího a efektivního komunikačního centra, které efektivně a účinně obslouží volání vašich zákazníků. Digital IP PBX lze použít k automatickému přepojování příchozích hovorů podle okamžité potřeby. Můžete jej naprogramovat tak, aby efektivně přepojoval hovory přímo na příslušnou skupinu.

Lze také nastavit záložní linku, kam budou směřovány hovory, které po určitou dobu nikdo nezvedá. Jako záložní linka může sloužit libovolná pobočka – třeba podniková hlasová schránka – a navíc můžete v ústředně stanovit různé záložní linky pro denní režim, noční režim nebo polední přestávku.

Další funkce – například VIP hovor, která zajišťuje zvláštní obsluhu volání klíčových zákazníků, Automated Attendant pro automatické vyřizování hovorů nebo řazení do front, která drží volající na lince a přehrává jim zprávy či hudbu, pokud se jim právě nemůže nikdo věnovat – pomáhají zvyšovat spokojenost zákazníků a předcházet ztrátě obchodních příležitostí.

Systém nabízí různé modely přepojování hovorů. Efektivní využití těchto modelů – jednotného přepojování UCD (Uniform Call Distribution), vyřizování podle priority (Priority Hunting) a simultánního vyzvánění (Simultaneous Ring) – pomáhá zvýšit efektivitu vyřizování hovorů.

Konkrétní operátorské pobočky se mohou „připojit“, přidat se ke skupině a začít vyřizovat hovory, nebo „odpojit“ a dočasně skupinu opustit, například když mají přestávku. Linka může být také přidělena nadřízenému pracovníkovi, který má přístup k informacím o příchozích hovorech pro jednotlivé skupiny (počet hovorů v pořadí, nejdelší doba čekání ve frontě apod.), může kontrolovat připojené a odpojené stanice a sledovat aktuální stav členů skupiny.

## ■ Cenově dostupný systém, který zhodnotí vaše podnikání

Nové funkce pro obsluhu zpráv zajišťují vyšší flexibilitu. Pokud právě nemáte dostatek pracovníků, může hovory vyřizovat služba Automated Attendant. Rozšířením na Unified Messaging, využívající technologii CTI, získáte kombinaci e-mailu, faxu a hlasové pošty, přinášející schopnost multimediální komunikace. Celý systém Digital IP PBX můžete kromě toho nastavit individuálně, aby vyhovoval potřebám různých volajících. A pokud jej navíc doplníte systémem hlasové pošty Panasonic, získáte další funkce (které nabízí pouze značka Panasonic) – filtrování hovorů (Live Call Screening), obousměrné nahrávání (Two-Way Recording), či obousměrné předávání (Two-Way Transfer).



## ■ Vyšší produktivita, větší spokojenost zákazníka

Integrace se stolními počítači zlepšuje odbavování hovorů a nabízí další funkce. Vestavěný USB port umožňuje snadné připojení digitálních telefonů Panasonic k osobnímu počítači. Program PC Phone integruje telefonní systém s databází, a představuje tak účinný nástroj pro podporu správy informací o klientech (CRM). Selektivní i automatické nahrávání hovorů, inteligentní záznamník a integrace s programem Microsoft Outlook představují jen malou část výjimečných funkcí, které podnikovým operátorům zpřístupní nové možnosti. Další růst produktivity přináší aplikace PC Console, která spojovatelce umožní snadno vyřizovat a přepojovat hovory a provádět nejrůznější rutinní úlohy přímo na monitoru pomocí standardní PC myši nebo jiného polohovacího zařízení.

## ■ Nízké náklady na telefonování

**Přístup k technologiím VoIP a Networking**  
Digital IP PBX může posloužit jako jádro cenově dostupného, snadno ovladatelného systému vnitropodnikového síťového propojení. Vybavení dodávané k systému – jako jsou pronajaté linky E&M, či protokoly QSIG a VoIP (Voice-over-Internet Protocol) – mohou navíc pomoci snížit náklady a zajistit spolehlivé spojení v rámci společnosti i s vnějším světem.

VoIP digitálně komprimuje hlasová data do IP paketů, které posílá po internetu a v cílovém místě je konvertuje zpět na hlasový signál. To znamená, že více protelefonovaného času nepřináší vyšší náklady. VoIP kromě toho umožňuje simultánní přenos hlasu a dat.

Systém KX-TDA Digital IP PBX také podporuje i protokol QSIG, čímž umožňuje vzájemné propojení většího množství lokalit s pobočkovou ústřednou do jediného rozsáhlého, v podstatě jednodílného virtuálního telefonního systému s přístupem k vyspělejšímu komunikačním funkcím. Příkladem může být aplikace u zákazníků se staršími pobočkovými ústřednami v kancelářích firem, kde lze QSIG využít k implementaci systému Digital IP PBX Panasonic ve všech pobočkách. Pomocí jednotného plánu číslování sítě můžete každé lince na pobočce i na ústředí přidělit vlastní telefonní číslo, a snížit tak celkové komunikační náklady.



## IP pro snadnou centralizaci poboček vaší firmy

Jediný systém Digital IP PBX v ústředí společnosti vám nyní umožňuje díky IP (Internet Protocol) jednoduché spojení s pobočkami firmy i s pracovníky v terénu. To znamená, že stačí pouze jeden centrální systém Digital IP PBX a obsluha i správa telefonní komunikace v rámci celé firmy bude jednoduchá a efektivní. A navíc ušetříte nákladnou telefonní kabeláž, protože IP telefony připojíte k již existujícím standardním kabelům vaší lokální sítě (LAN).

## Přednosti IP telefonů

### Nízké náklady

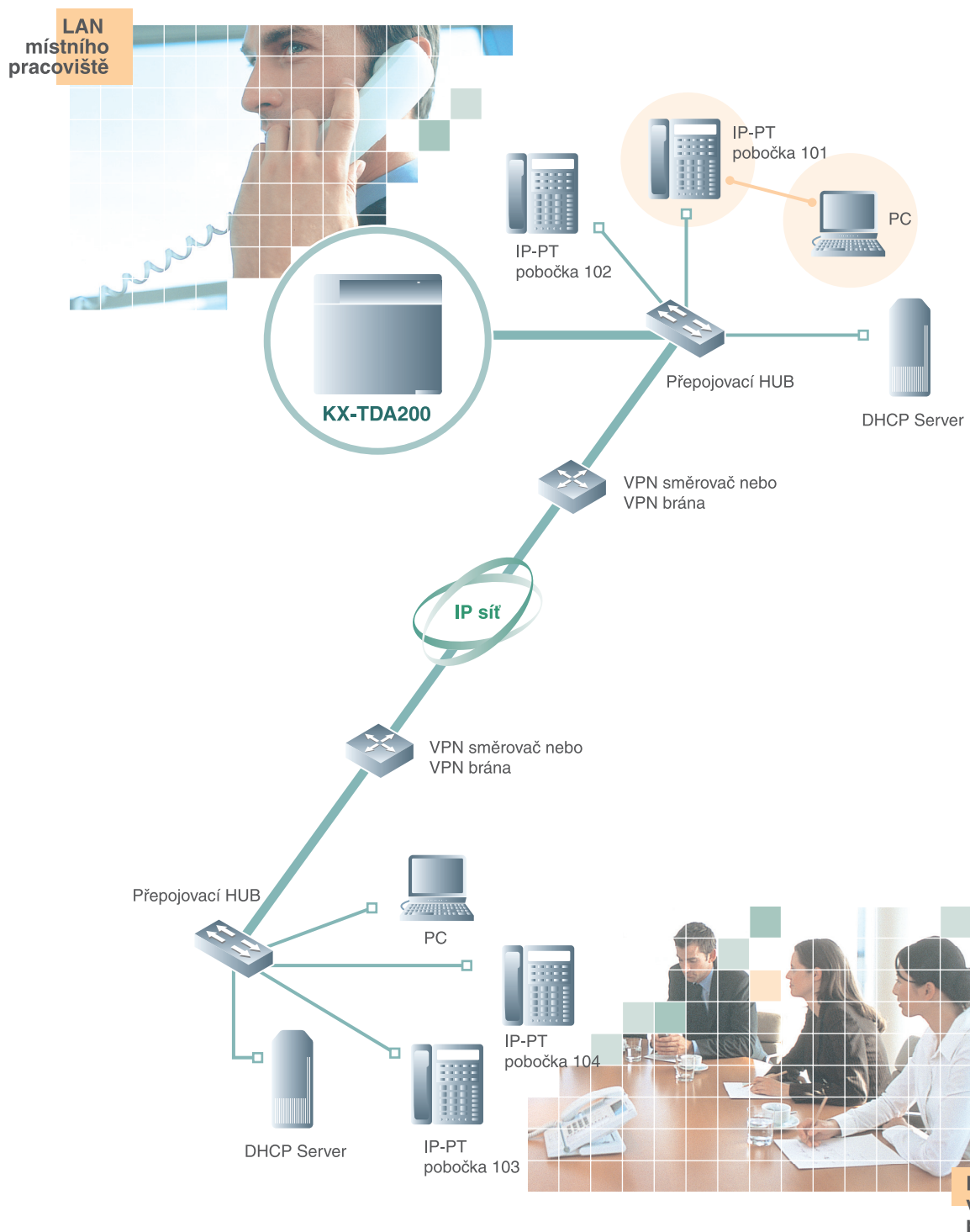
Není zapotřebí žádná vedlejší pobočková ústředna ani tradiční telefonní rozvody.

### Přehledná integrace

IP telefony lze obsluhovat a spravovat stejně jako ostatní pobočkové telefony.

### Flexibilita

IP technologie umožňuje posílat data i hlasový signál prostřednictvím stejných linek.



## IP telefony: všestranné a efektivní

IP telefony Panasonic umožňují přístup k širokému spektru vyspělých aplikací, avšak zachovávají příslušnost k rodině oblíbených telefonů řady KX-T7600.

### Dvojitý port Ethernet

Díky dvěma vestavěným portům Ethernet není třeba obětovat pro připojení každého IP telefonu existující HUB nebo směrovač. Stačí připojit každý IP-PT ke kabelu existující sítě LAN a potom propojit počítače uživatelů jednotlivých poboček s odpovídajícími IP-PT. Nejsou zapotřebí žádná nastavení softwaru, počítače, ani přídavné HUBy nebo směrovače!

### Bezproblémová integrace do sítě LAN

Po instalaci přídavné 16kanalové rozšiřující IP karty do systému Digital IP PBX lze pobočkovou ústřednu začlenit do sítě LAN pouhým připojením k existujícímu směrovači nebo přepojovacímu HUBu.

### Programovatelná tlačítka s červenou a zelenou indikací

Uživatelé poboček mohou svoje telefony přizpůsobit pro rychlý přístup k vnějším linkám, k dalším pobočkám nebo ke společně používaným funkcím. Pro zdokonalení správy i obsluhy může správce systému také přizpůsobit programovatelná tlačítka několika uživatelů poboček pomocí počítače a softwaru KX-TDA Maintenance Console.

### Navigační tlačítko pro úsporu času a pohodlnou obsluhu

Intuitivní navigační tlačítko poskytuje uživateli telefonu snadnou volbu a ovládání nejrůznějších funkcí, včetně často používaných nastavení, jako je hlasitost vyzvánění nebo hlasitý telefon.

### Uživatelsky příjemný displej

Podsvícený displej poskytuje vizuální informace, které usnadňují obsluhu hovorů a provádění dalších úloh. Displej zobrazuje různé informace o systému Digital IP PBX a zpřístupňuje jeho různé funkce.

### Kontrolka vyzvánění a vzkazu (dvoubarevná)

Kontrolka vyzvánění a vzkazu indikuje příchozí hovor nebo příjem vzkazu, takže uživatel i z větší vzdálenosti okamžitě vidí, že má hovor nebo vzkaz.

 KX-NT136



## Specifikace IP telefonu (KX-NT136)

Displej	Alfanumerický displej (řádky x znaky)	6 x 24
	Nastavení sklonu	4 stupně
	Nastavení kontrastu displeje	4 úrovně
	Podsvícení	✓
	Tlačítka k ovládání zobrazených funkcí	4
Tlačítka	Programovatelná CO tlačítka s dvoubarevnou kontrolkou	24
	Tlačítka DSS (Direct Station Selection) s kontrolkami obsazenosti (BLF)	✓*
	Navigační tlačítko	✓
Audio	Kontrolka vyzvánění a vzkazu	✓
	Nastavení hlasitosti monitoru (hlasitého telefonu)	12 úrovní
	Nastavení hlasitosti sluchátka	4 úrovně
	Nastavení hlasitosti vyzvánění	4 úrovně
	Tichá signalizace vyvěšené pobočky	✓
Připojky	Připojení IP-PT k LAN	✓
	Připojení IP-PT k počítači	✓
Ostatní	Volitelná náhlavní souprava (KX-TCA89)	✓
	Číslo zrychlené volby	10
	Instalace na stěnu	✓

\* Lze přiřadit kterémukoli programovatelnému CO tlačítku.



## Kapacita systému

### Maximální počet desek vnějších linek a poboček

Systém Digital IP PBX lze rozšířit dále uvedeným počtem přídatných desek vnějších linek a poboček.

Typ desky	KX-TDA100	KX-TDA200
Deska vnější*1	4	8
Deska pobočky	4	8
<b>Celkem</b>	<b>5</b>	<b>10</b>

\*1 Jedna deska T1, E1, PR30, PRI23 nebo IP-GW 4 zabírá místo 2 desek.

### Maximální počet koncových zařízení

Typ koncového zařízení	KX-TDA100*3		KX-TDA200*4	
	Bez použití MEC	S použitím MEC	Bez použití MEC	S použitím MEC
Telefon*2	88	152	176	304
jednolinkový a systémový	64	128	128	256
jednolinkový	64	64	128	128
systémový	64	128	128	256
IP-PT		64		128
DSS konzole		8		8
CS Základnová stanice DECT		16		32
PS Bezdrátový telefon DECT		128		128
Hlasový systém (VPS)		2		2
Dveřní telefon		8		16
Dveřní zámek		8		16
Vnější senzor		8		16
Vnější relé		8		16
Modul přídatné klávesnice (KX-T7603)	64	128	128	256
USB modul (KX-T7601)		64		128

\*2 Jeden port "T1-OPX (Off Premise Extension)" nebo "BRI/ PRI extension" platí za jeden drátový telefon.

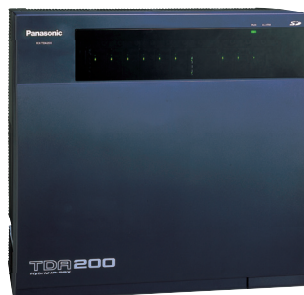
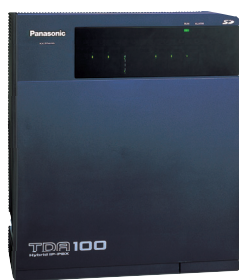
\*3 Využití maximální kapacity může vyžadovat kartu rozšíření paměti (MEC) a/nebo přídatný napájecí zdroj typu M.

\*4 Využití maximální kapacity může vyžadovat kartu rozšíření paměti (MEC) a/nebo přídatný napájecí zdroj typu L.

Poznámka: Informace o maximální kapacitě a konfiguraci vám sdělí váš prodejce.

## Kapacita systémových funkcí

	KX-TDA100	KX-TDA200	
Systém	Podsystemy	8	
	Třídy služeb	64	
	Vnější skupina (Trunk Group)	64	
	Skupina poboček (User Group)	32	
	Skupina externího hlášení (Paging Group)	32	
	Skupina převzetí hovoru (Call Pickup Group)	64	
	Skupina přepojování příchozích hovorů	64 (32 poboček/skupina)	
	VM skupina (Inband)	2 jednotky x 24 kanálů	
	VM skupina (DTMF)	2 skupiny x 32 kanálů	
	Časové tabulky řízení do front	64 (16 kroků/tabulka)	
	Skupina Idle Extension Hunting Group	64 (16 poboček/tabulka)	
	Zprávy v nepřítomnosti (systémové / pobočkové)	8 zpráv x 16 číslic / 1 zpráva x 16 číslic	
	Čekající zprávy	512	
	Počet znaků pro zobrazenou identifikaci	20	
	Počet číslic čísla pobočky	1-4	
	Oblast zaparkovaných hovorů	100	
	Konference (počet účastníků x konference)	3 x 10 - 8 x 4	
	Verifikační kód	4 číslice (1000 záznamů)	
	Heslo verifikačního kódu	10 číslic (1000 záznamů)	
	Speciální přenosový kód	16 číslic (20 záznamů)	
	Přístupový kód k hostitelské ústředně	10 číslic (10 záznamů / Trunk Group)	
	Tabulka DDI/DID	32 číslic (1000 záznamů)	
	Vytáčení	Tišňová volání	32 číslic (10 záznamů)
Rychlé vytáčení		1-4 číslice (80 záznamů)	
Rychlé systémové vytáčení		32 číslic (1000 záznamů)	
Rychlé osobní vytáčení		32 číslic (10 záznamů/pobočka)	
Jednotlačítkové vytáčení		32 číslic	
Horká linka		32 číslic	
Přístup k službám ISDN		32 číslic	
Opakované vytáčení		32 číslic	
ARS		Plán směrování	16
		Předvolba	16 číslic (1000 záznamů)
	Výjimka z předvolby	200 záznamů	
	ARS signál	10	
	Kód účtování po položkách	10 číslic	
Síť	Autorizační kód	10 číslic	
	Tabulka TIE směrování	32 záznamů	
	Předvolba	3 číslic	
Zákaz meziměstských volání	Kód pobočkové ústředny	7 číslic	
	Úroveň zápisu meziměstských volání	7 úrovní	
	Kód zrušení zápisu	16 číslic (100 záznamů/úroveň)	
	Kód výjimky ze zápisu	16 číslic (100 záznamů/úroveň)	
Správa poplatků	Sazba poplatků	8 číslic	
	Označení sazby	3 znaky	
Deník hovorů	Seznam odchozích hovorů	0-100 záznamů / pobočka	
	Seznam příchozích hovorů	0-100 záznamů / pobočka	



## Seznam volitelných doplňků

	Model	Popis	Maximální počet	
			KX-TDA100	KX-TDA200
Doplňkové karty MPR	KX-TDA0105	Karta rozšíření paměti (MEG)	1	1
	KX-TDA0196	Karta dálkového dohledu (RMT)	1	1
Karty pro vnější linky	KX-TDA0180	Analogová karta pro vnější linky s 8 porty (LCOT8)	4	8
	KX-TDA0181	Analogová karta pro vnější linky se 16 porty (LCOT16)	4	8
	KX-TDA0184	Karta pro vnější linky E8M s 8 porty (E8M8)	4	8
	KX-TDA0188	Karta pro vnější linky E-1 (E1)	2	4
	KX-TDA0189	Karta Caller ID/Pay Tone s 8 porty (CID/PAY8)	8	16
	KX-TDA0193	Karta Caller ID s 8 porty (CID8)	8	16
	KX-TDA0284	Karta Basic Rate Interface (BRI) se 4 porty (BRI4)	4	8
	KX-TDA0288	Karta Basic Rate Interface (BRI) s 8 porty (BRI8)	4	8
	KX-TDA0290	Karta Primary Rate Interface (PRI) (PRI 30)	2	4
	KX-TDA0480	Čtyřkanálová karta VoIP Gateway (IP-GW4)	2	4
	KX-TDA0484	Čtyřkanálová karta VoIP Gateway (IP-GW4E)	2	4
	KX-TDA0490	Šestnáctikanálová karta VoIP Gateway (IP-GW16E)	2	4
Rozšiřující karty	KX-TDA0143	Karta rozhraní pro 4 základnové stanice (CSIF4)	2	4
	KX-TDA0144	Karta rozhraní pro 8 základnových stanic (CSIF8)	2	4
	KX-TDA0170	Karta pro digitální hybridní pobočky s 8 porty (DHL8)	4	8
	KX-TDA0171	Karta pro digitální pobočky s 8 porty (DLC8)	4	8
	KX-TDA0172	Karta pro digitální pobočky se 16 porty (DLC16)	4	8
	KX-TDA0173	Karta pro pobočky s jednorázovými telefony s 8 porty (SLC8)	4	8
	KX-TDA0174	Karta pro pobočky s jednorázovými telefony se 16 porty (SLC16)	4	8
	KX-TDA0175	Karta pro analogové pobočky s jednorázovými telefony se signalizací zpráv se 16 porty (MSLC16)	4	8
	KX-TDA0470	Šestnáctikanálová karta pro pobočky VoIP (IP-EXT16)	4	8
Přídavné karty	KX-TDA0161	Karta dveřního telefonu se 4 porty (pro KX-T30865) (DHP4)	2	4
	KX-TDA0164	Karta pro externí senzory/relé se 4 porty (EI04)	2	4
	KX-TDA0166	Šestnáctikanálová karta poštařech (ECHO16)	2	2
	KX-TDA0168	Karta rozšířeného ID volajícího (EXT-CID)	4	8
	KX-TDA0190	Volitelná rozšiřující karta se 3 sloty (OPB3)	2	4
	KX-TDA0191	Čtyřkanálová karta pro zprávy (MSG4)	2	4
	KX-TDA0410	Karta CTI Link (TAPI/CSMA, 10Base-T)	1	1
Buňkové stanice	KX-TDA0141CE	Dvoukanálová základnová stanice používající kartu DHL8/DLC (PT-rozhraní CS) pro přenosné telefony DECT	16	32
	KX-TDA0142CE	Čtyřkanálová základnová stanice používající kartu CSIF pro přenosné telefony DECT	16	32
Systémové příslušenství	KX-A228	Kabel záložního bateriového napájení typu S/M	-	-
	KX-A229	Kabel záložního bateriového napájení typu L	-	-
	KX-A258	Kryt volného slotu	-	-
	KX-T30865	Dveřní telefon	8	16
Napájecí zdroje	KX-TDA0103	Napájecí zdroj typu L pro systémy KX-TDA200	-	1
	KX-TDA0104	Napájecí zdroj typu M pro systémy KX-TDA200/TDA100	1	1
	KX-TDA0108	Napájecí zdroj typu S pro systémy KX-TDA100	1	-
Přídavné paměťové SD karty	KX-TDA0820	Paměťová SD karta pro aktualizaci softwaru na verzi 2.0 Standard	-	-
	KX-TDA0920	Paměťová SD karta pro aktualizaci softwaru na verzi 2.0 Plus	-	-

## Specifikace digitálních telefonů

		KX-T7636	KX-T7633	KX-T7630	KX-T7625	KX-T7665	KX-T7603	KX-T7640
Displej	Alfanumerický displej (řádky x znaky)	6 x 24	3 x 24	3 x 24	-	1 x 16	-	-
	Nastavení sklonu	4 stupně	4 stupně	4 stupně	4 stupně	2 stupně	4 stupně	4 stupně
	Nastavení kontrastu displeje	4 úrovně	4 úrovně	4 úrovně	-	3 úrovně	-	-
	Podsícení	•	•	-	-	-	-	-
	Tlačítka k ovládání zobrazených funkcí	4	4	4	-	-	-	-
Tlačítka	Programovatelná CO tlačítka s dvoubarevnou kontrolkou	24 (36*)	24 (36*)	24	24	8	12	-
	Tlačítka DSS (Direct Station Selection) s kontrolkami obsazenosti (BLF)	**	**	**	**	**	**	60
	Navigační tlačítko	•	•	•	-	-	-	-
	Kontrolka vyzvánění a vzkazu	•	•	•	•	•	-	-
Audio	Nastavení hlasitosti monitoru (hlasitého telefonu)	12 úrovně	12 úrovně	12 úrovně	12 úrovně	12 úrovně	-	-
	Nastavení hlasitosti sluchátka	4 úrovně	4 úrovně	4 úrovně	4 úrovně	4 úrovně	-	-
	Nastavení hlasitosti vyzvánění	4 úrovně	4 úrovně	4 úrovně	4 úrovně	4 úrovně	-	-
	Signalizace vyvolané pobočky (OHCA)	•	•	•	•	•	-	-
	Tichá signalizace vyvolané pobočky	•	•	•	•	•	-	-
Přípojky	Připojení USB modulu (KX-T7601)	•	•	-	-	-	-	-
	DXDP (Digital eXtra Device Port)	•	•	•	•	•	-	-
	Volitelná náhlavní souprava (KX-TCA89)	•	•	•	•	•	-	-
	Ostatní	Číslo zrychlené volby	10	10	10	10	10	-
	Montáž na stěnu	•	•	•	•	•	•	•

\* 36 programovatelných CO tlačítek je k dispozici po zakoupení doplňkového modulu 12 CO tlačítek (KX-T7603).

\*\* Lze přiřadit programovatelnému CO tlačítku.

## Technické specifikace

		KX-TDA100	KX-TDA200
Vytáčení	Vnější linka	volič impuls (DP) 10 pps, 20 pps / tónová volba (DTMF)	volič impuls (DP) 10 pps, 20 pps / tónová volba (DTMF)
	Pobočka	volič impuls (DP) 10 pps, 20 pps / tónová volba (DTMF)	volič impuls (DP) 10 pps, 20 pps / tónová volba (DTMF)
Přepojování		neblokující distribuovaná TSW	
Výpadek napájení	Záložní zdroj	s doplňkovými bateriemi několik hodin	
Přípojky	linka ISDN SO	konektor RJ45	
	Stanice	konektor Amphenol	
	Pager	souosý konektor se 2 vodiči (MINI JACK průměr 3,5 mm)	
	Externí hudební zdroj	souosý konektor se 2 vodiči	
	SMDR	V.24 (RS-232C)	
	Dveřní telefon	WAGO 10 pinů	
SMDR	Podrobný záznam	Datum, čas, číslo pobočky, kód oddělení, číslo CO linky, vytočené číslo, trvání hovoru, sazba, kód účtu	
Napájení		100-130 V stříd. / 200-240 V stříd., 50 Hz/60 Hz	
Spotřeba (průměrná)		156 W	295 W
Bezpečnostní certifikace		UL, CSA, SEMKO, GS	
Rozměry (V x Š x H)		390 x 334 x 270 mm	415 x 430 x 270 mm
Hmotnost (plná instalace)		12 kg	16 kg

# Seznam funkcí

## Funkce systému

- Automatické nastavení ISDN (BRI)
- Automatická volba směrování (ARS) / směrování s minimalizací nákladů (LCR)
- Hudební pozadí (BGM)
- Správa nákladů
- Funkce Busy on Busy
- CTI (CSTA, TAPI)
- Zaparkování hovoru s indikací
- Skupina převzetí hovoru (Call Pickup Group)
- Směrování dle identifikace čísla volajícího (CLI)
- Třídy služeb (COS)
- Bezpečnost datových linek
- Zpožděné vyzvánění
- Přímé připojení (DIL)
- Přímé vnitřní vytáčení (DID)
- Přímý přístup k vnitřnímu systému (DISA)
- Dvěřní telefon / elektrický vratný
- Potlačení echa
- Zamčení pobočky
- Externí čidlo / spojení pro hlášení alarmu
- Tisňová volání
- Kompatibilita se stávajícími APT / DPT
- Externí BGM
- Flexibilní plán číslování (4 číslice)
- Plovoucí pobočky
- Úvodní hlášení
- Přístupový kód k hostitelské ústředně
- Prohledávané skupiny
- Spěšný přenos
- Funkce Incoming Group (Hunting Group)
- Přerušení volání – obsazeno / nerušit
- Přerušení volání – volaný nezvedá telefon
- Přerušení volání - vnější linka
- Hlavní zpracování (MPR), download softwaru pro karty / CS
- Manažerské funkce
- Vícejazyčná podpora
- On-line diagnostika
- Funkce pro operátory
- Aplikace PC Console / PC Phone
- PC programování
- Skupina externího hlášení (Paging Group)
- Rychlé nastavení
- Dálková poplašná signalizace
- Dálková kontrola stavu pobočky pomocí DISA
- Dálkové uzamčení pobočky
- Skupinové vyzvánění
- Speciální přenosový přístup
- Záznam informací o hovorech (SMDR)
- Rozšíření systémové paměti
- Služby podsystémů
- Časované upozornění
- Časové režimy (Den / Noc / Polední přestávka / Pauza)
- Zákaz meziměstských volání
- Vnější skupina (Trunk Group)
- Jednotná distribuce hovorů (UCD)
- Funkce User Group
- Funkce VIP-Call
- Vizualní identifikace volajícího

### <Funkce hlasové pošty (VM)>

- Automatická konfigurace – rychlé nastavení
- Přesměrování hovorů do VM
- Uvedení identifikace volajícího ve VM
- Integrace elektronické pošty\*
- Přerušení hovorů do VM
- Filtrování hovorů (LCS)
- Dálková kontrola dat pobočkové ústředny přes VM
- VM řízení dat přes pobočkovou ústřednu
- Předání opakovaných volání do VM (Funkce VM Queuing)
- Integrace VM (Digitální / DTMF)
- Funkce VM Group
- Předání pošty do VM
- VM Menu na displeji\*<sup>1</sup> (pouze KX-T7636/ T7633)

## Funkce poboček

- Konference 4 účastníků s vysíláním relace až 32 účastníkům
- Zprávy v nepřítomnosti
- Zadání kódu účtu (povinné)
- Vysílání relace
- Identifikace volajícího na jednorázovém telefonu
- Přesměrování hovorů (všechny hovory, obsazeno, obsazeno / nezvedá, nezvedá, funkce Follow Me, ze skupiny Incoming Group)
- Přidržení hovoru
- Převzetí hovoru (řízené, skupinové, DSS, zamítnout)
- Předání hovoru (filtrování, nefiltrování, předání jedním tlačítkem, opětovné vyzvánění předání)
- Konference (3 účastníci, více účastníků, bezobslužná konference)
- Volba typu vytáčení
- Digital eXtra Device Port (XDP)\* (2 DPT v jednom linkovém portu)
- Přímé převzetí jedním tlačítkem
- Nerušit (DND)
- DSS konzole
- Vynucený vstup do probíhajícího hovoru
- Adresář pobočky
- Doba trvání meziměstských hovorů z pobočky
- Přístup zvenčí
- Flexibilní tlačítka
- Duplexní hlasitý telefon
- Hands-free režim
- Výběr sluchátko / Náhlní souprava
- Velký podsvícený LCD displej
- Přihlašování / odhlašování
- Čekající zpráva
- Čekající zpráva s textovou zprávou
- Vícejazyčný displej
- Předání hovoru ve víceúsekové síti (4 kroky)
- Hudba pro čekající hovory
- Signalizace vyvěšené pobočce (OHCA)\*<sup>2</sup>
- Odposlech hovoru
- Jednotlačítkové vytáčení
- Systém externího hlášení - paging (zákaz, předání)
- Paralelní telefon (APT/ DPT+SLT DPT/ SLT+PS)
- Opakované vytáčení posledního čísla
- Ovládání ze vzdáleného terminálu
- Speciální přenosový přístup
- Zrychlené vytáčení – osobní / systémové
- Zobrazení data a času
- Konverze tónová-pulsní volba
- Převzetí vnějších hovorů z libovolné stanice (TAFAS)
- Přenositelná třída služeb „Walking COS“
- Tichá signalizace vyvěšené pobočce (upozornění do probíhajícího hovoru)
- Zotavení
- XDP (eXtra Device Port)

### <Funkce DECT>

- Automatické předávání
- DECT CS na portu DPT
- Kompatibilita s náhlavní soupravou
- Seznam příchozích a odchozích hovorů
- Režim paralelního bezdrátového XDP
- Vibrační vyzvánění (pouze KX-TCA255)

## Funkce služby ISDN

- Oznámení o ceně (AOC)
- Přidržení hovoru (HOLD)
- Zákaz identifikace volající linky (CLIR)
- Uvedení identifikace volající linky (CLIP)
- Sestavení spojení s obsazeným účastníkem (CCBS)
- Uvedení identifikace připojené linky (COLP)
- Zákaz identifikace připojené linky (COLR)
- Přímé vnitřní vytáčení (DDI)
- ISDN konference 3 účastníků
- Automatické přesměrování ISDN hovorů (CFU/CFNR/CFB)
- Předávání ISDN hovorů (CT)
- ISDN pobočka
- Identifikace zlomyslných volání (MCID)
- Vícečíslovné účastnické číslo (MSN)

## Sítové funkce

- Alternativní směrování
- ARS s VoIP
- Skryté číslování
- DISA volání do sítě
- Volání z neveřejné sítě do veřejné sítě
- Volání z veřejné sítě do neveřejné sítě
- QSIG spojení
- Tandemové spojení
- TIE linka
- Předání na síťovou pobočkovou ústřednu
- Virtuální privátní síť (VPN)
- VoIP síť (Vestavěná IP-GW)

## Vestavěné hotelové funkce

- Účtování hovorů z pokoje hosta
- Dálkové buzení
- Řízení stavu pokoje
- SMDR pro externí hotelové aplikace

DPT: Digitální systémový telefon

APT: Analogový systémový telefon

SLT: Jednorázový telefon

\*<sup>1</sup> Když je systém KX-TDA Hybrid IP-PBX integrován s hlasovým systémem KX-TVM50 nebo KX-TVM200.

\*<sup>2</sup> Pro KX-NT136 není tato funkce k dispozici.